

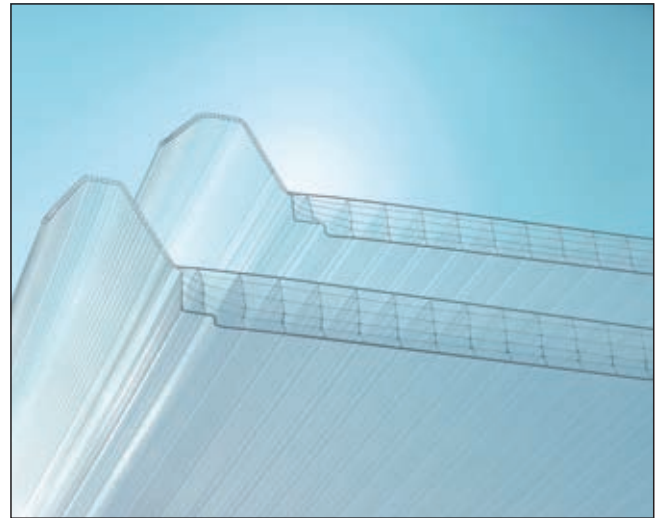
# VYSOKO IZOLAČNÉ STREŠNÉ PANELY

## Z KMÔRKOVÉHO POLYKARBONÁTU

Rovný panel z komôrkového polykarbonátu, ktorý sa upevňuje na sendvičové panely trapézovými vlnami.

Sú charakteristické pre vysokú hrúbku a štruktúru multistien, ktoré dávajú možnosť realizovať svetlíky v spáde na priemyselných strechách s výborným tepelným prestupom a s výbornými záťažovými vlastnosťami.

Sú ideálne na realizáciu svetlíkov, bez nutnosti použiť podhľad, vďaka svojej transparentnosti, odolnosti a trvanlivosti polykarbonátu.

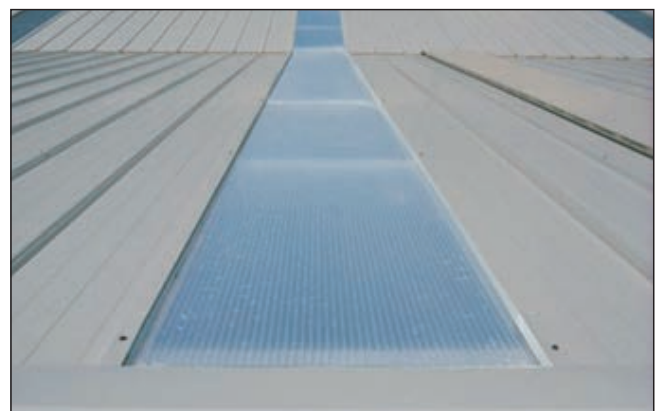
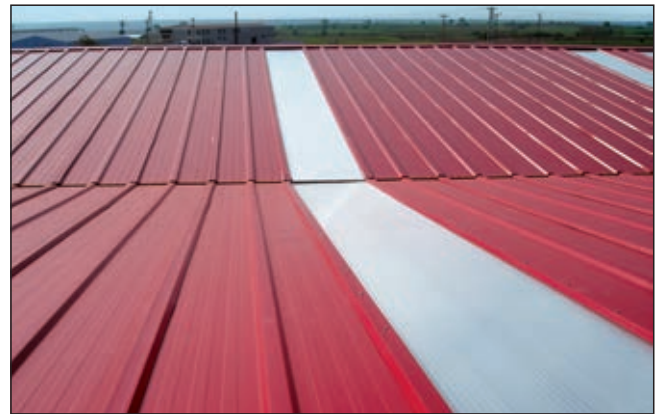


## POUŽITIE

- **Priemyselné svetlíky v kombinácii s trapézovými panelmi.**

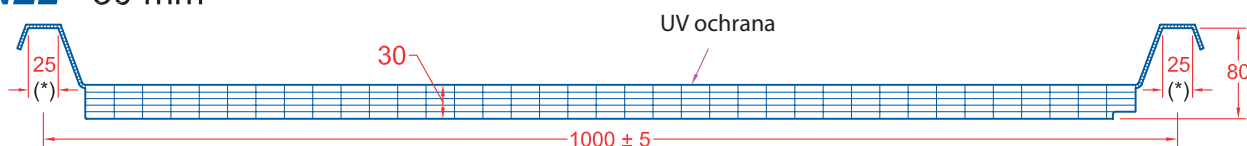
## VLASTNOSTI

- **Panely z komôrkového polykarbonátu s UV ochranou**
  - rôznej hrúbky
  - vonkajšia časť posilnená
  - farby: neutrál, opál
- **Priesvitnosť**
- **Odolnosť voči nárazom**
- **Trvanlivosť**
- **Tepelná izolácia**
- **Zaťaženie**
- **Nízka hmotnosť**
- **Jednoduchosť montáže (cez trapézovú vlnu)**
- **Dĺžky na požiadanie**

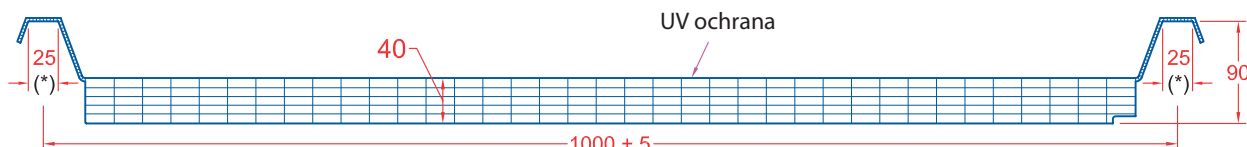


## TECHNICKÉ ÚDAJE

### PANEL - 30 mm



### PANEL - 40 mm

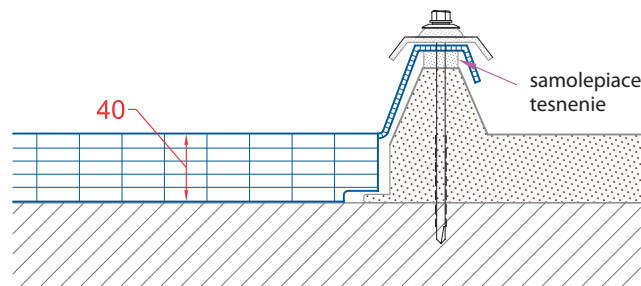
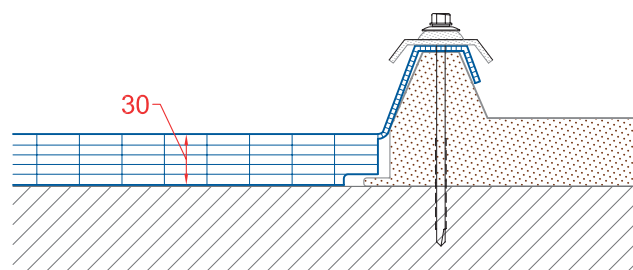


(\*) Štandardná šírka trapézu - modifikovateľná na požiadanie

Minimálny odporúčaný sklon pre strechu: 4° (7%)

TECHNICKÉ ÚDAJE		PANEL		
Hrúbka		30	40	mm
Celková výška		83	93	mm
Počet komôr		6		
Počet vln		2		
Rozostup vln		~ 1000		mm
Šírka		1000 ± 5		mm
Dĺžka na požiadanie		max. 13500		mm
Tepelný prestup [U]		1,32	1,15	W/m²K
Svetelná priepustnosť	Priesvitný (*)	~ 59	~ 54	%
	Biely opál	~ 30	~ 20	%
Tepelná rozťažnosť		0,065		mm/mK
Teplota použitia		-40 / +120		°C
Požiarna klasifikácia		B s2 d0		

(\*) štandardné farby - iné farby na požiadanie podľa množstva



Bočné napojenie so strešným izolačným panelom

DOPLNKY	Popis
Ø 6,3 x 130	Samorezná skrutka do ocele s tesniacou podložkou
Krytka s tesnením	
Samolepiace tesnenie - 10m rolka	

### PANEL

