

ADMINISTRATÍVNA BUDOVA, VLKANOVÁ

# Realizácia spod jednej strechy

Novú administratívu v priemyselnom parku postavili za 3 mesiace.

TEXT  
*Mária Nováková*

FOTO  
*Dano Veselský*

DOKUMENTÁCIA  
*AVG group*

Administratívna budova HTMAS je dôkazom, že aj v areáli s priemyselným charakterom je možné postaviť výnimočný objekt. Je v každom ohľade príjemným prekvapením.

Spojovací most využili ako kanceláriu.

**N**ové sídlo vedenia a správy priemyselného parku je umiestnené hneď pri vstupe do areálu. Lokálny program nezväzovali žiadne regulačné ako uličná čiara a podobne, takže hneď pred novostavbu bolo logicky umiestnené parkovisko s progresívnym nápadom v podobe troch parkovacích miest pre elektromobily, ktoré fungujú aj ako dobíjacia stanica. Sympatické na tejto administratívnej budove je to, že nehrá s návštevníkom a pozorovateľom žiadnu hru. Žiadny zakomponovaný druhý a tretí plán, komplikovaný architektonický slovník, drahé materiály použité pre efekt či naopak do očí bijúce šetrenie na úkor kvality. Každý použitý materiál a konštrukcia majú svoje opodstatnenie a do bodky sledujú naplnenie investičného zámeru. Pri obhliadke nás spreádzal Vladimír Krajčovic, riaditeľ a predseda predstavenstva spoločnosti AVG group, ktorá budovu realizovala od projektovej prípravy cez dodávku stavebného materiálu až po samotnú výstavbu. „Pri návrhu budovy investor vstupoval do projektu len v rámci riešenia dispozícií. Ostatné sme vyriešili u nás v AVG,“ zdôraznil.

### Kancelárie v moste

Nová administratívna budova je vlastne prístavbou. S pôvodným objektom ju spája premostenie ponad obslužnú komunikáciu. „Keď už investor chcel, aby boli oba objekty prepojené, navrhli sme spojovací most s dĺžkou bez mála 20 m rozšíriť na 5 metrov a efektívne ho využiť aj ako kancelársky priestor,“ vysvetľuje Vladimír Krajčovic. Tento nápad jednoduchý kubus novostavby tvarovo obohatil, získala dynamiku a ako bonus niekoľko pracovných miest s unikátnym výhľadom navyše. Návrh konštrukcie budovy zohľadnil dôležitú požiadavku investora, aby bola výstavba rýchla. Podarilo sa, trvala len tri mesiace. Nosný skelet tvorí ocelová konštrukcia na železobetónových základových pätkách, prepojených betónovým

## Južnú fasádu pokrývajú fotovoltaické panely s rozmermi 1,2 m x 1,6 m.

pásami. Horizontálne konštrukcie sú z nosného vlnitého plechu s betónovou zálievkou a výplň vertikálnych konštrukcií tvorí sendvičový panel s 200 mm izoláciou z minerálnej vlny.

### Bezúdržbová fasáda

Dôležitým kritériom, ktoré dalo administratívnej budove charakteristický výraz, bolo použitie bezúdržbovej fasády. Mala byť dlhodobá stabilná a vydržať bez nutných opráv niekoľko desaťročí. Prekvapením je, že návrh fasády nie je výsledkom architektonickej kompozície, ale podrobných strojárnských výpočtov a maximálneho využitia orientácie na svetové strany. O to viac poteší výsledok, ktorý je vyvážený, lahodí oku a navyše je nadčasový. Južnú stranu objektu vrátane premostenia pokrývajú na fasáde fotovoltaické panely s pevným rozmerom 1,2 m x 1,6 m. Sú ukotvené na pomocnej hliníkovej konštrukcii na špeciálnych hliníkových príchytkách. Panely vyrábajú elektrickú energiu, ktorú majiteľ dodáva do distribučnej siete. Panelmi je pokrytá maximálna plocha južnej fasády a sú nainštalované aj na streche premostenia. Kancelárie v premostení sú presvetlené so severnej strany cez veľkoplšné okná s trojitým izolačným zasklením, pričom z juhu im príjemne tienia práve fotovoltaické panely. Ostatné časti južnej fasády, na ktoré nebolo možné použiť typizované panely, sú pokryté kompozitovými platňami. V exteriéri majú platne farebným náterom v antracitovom odtieni upravený plech s hrúbkou 0,5 mm. Z vnútornej strany platne je hliníkový plech a stabilitu dodáva platni jadro s hrúbkou 3 mm. Užitočným detailom sú zapracované okraje kompozitových platní, takže aj pri pohľade zblízka ide o elegantné riešenie. Výhodou je, že v prípade poškodenia sa dajú jednotlivé platne ľahko vy-

meniť. Z príjazdovej cesty hneď na prvý pohľad zaujme grafický motív na ostatných fasádach. Ide o trapézový hliníkový profil s perforáciou a eloxovou povrchovou úpravou. „Na fasády sa používa aj ľahokov, ale siahli sme po kvalitnejšom materiáli, aby sme dosiahli požadovanú bezúdržbovosť.“ Zvláštnosťou je, že perforovaný profil pokračuje aj tam, kde sú balkóny, a slúži tak ako originálne zábradlie. Táto fasáda je cez pomocnú hliníkovú konštrukciu ukotvená až do nosnej konštrukcie. Tepelné mosty boli ošetrené špeciálnymi plastovými podložkami.

### Úsporná prevádzka

Aj interiér dokazuje, že budova pochádza doslova z jednej dielne. Schodisko z pohľadového betónu lemuje zábradlie z kovovej platne s čiernym náterom, zavetrenie premostenia z 300 mm HEB profilu je plne priznané a dodáva interiéru industriálny nádych, čo je v priestore priemyselného areálu viac než sympatické gesto. Okrem komplexného návrhu celej budovy prakticky pod jednou strechou v AVG sa myslelo aj na ekológiu a najmä na úspornú prevádzku. Všetky technológie sú vedené pod stropom, skrýva ich sadrokartónový podhlád. LED svietidlá a svetelné panely šetria elektrickú energiu, dažďová voda sa zbiera do zásobníka a používa sa na splachovanie toaliet. Podlahové kúrenie temperuje interiér a každý priestor je možné individuálne dokúriť pomocou vzduchotechniky.

Projektanti použili najjednoduchší možný slovník v duchu inžinierskeho minimalizmu, či už ide o architektonický výraz, technické a konštrukčné riešenie či zabudované technológie. Všetko vychádzalo z jednoduchej funkcie objektu, dokonca aj farebnosť v interiéri je oprostena od akýchkoľvek výrazných farebných akcentov. 700 m<sup>2</sup> úžitkovej plochy na troch podlažiach poskytuje kultivovaný pracovný priestor pre približne 50 ľudí. Môžeme len dúfať, že budova HTMAS vo Vlkanovej bude inšpiráciou aj pre ďalšie priemyselné parky. Ostatne, táto realizácia je dôkazom, že utilitárne, funkčne, jednoducho a zároveň pekne a najmä kvalitne možno stavať hociakde. ■



◀ Nová administratíva je cez 20 m dlhé premostenie prepojená s pôvodnou budovou správy priemyselného parku.

## ADMINISTRATÍVNA BUDOVA HTMAS

Miesto: HT technologický park, Vlkanová

Investor: HTMAS s.r.o.

Vedúci projektu: Vladimír Krajčovic,  
predseda predstavenstva AVG group, a.s.

Projektant (nosné betónové konštrukcie):

Ing. Pavel Antalík

Projektant (nosné oceľové konštrukcie):

Ing. Miroslav Fašang

Projektant (zdravotechnika, kanalizácia,

vykurovanie): Ing. Lubomír Páločný

Projektant (elektrínštalácie): Štefan

Súľovec

Projektant (požiarna ochrana): Ing. Jarmila

Trenčianska

**SO 01 – administratívna budova**

Úžitková plocha 1. NP až 3. NP: 559,33 m<sup>2</sup>

Zastavaná plocha: 206,15 m<sup>2</sup>

Dotknutá plocha pozemku: 1 552,80 m<sup>2</sup>

**SO 02 – spevnené a odstavňé plochy**

Spevnená plocha pre peší pohyb: 46,40 m<sup>2</sup>

Odstavná plocha pre osobné

automobily: 664,94 m<sup>2</sup>

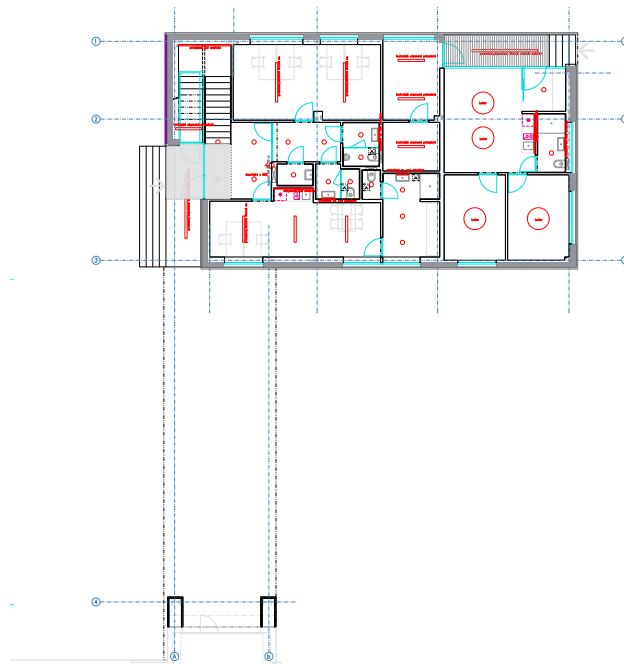
Počet parkovacích státi: 28 (z toho 3

nabíjacie stanice pre elektromobily)

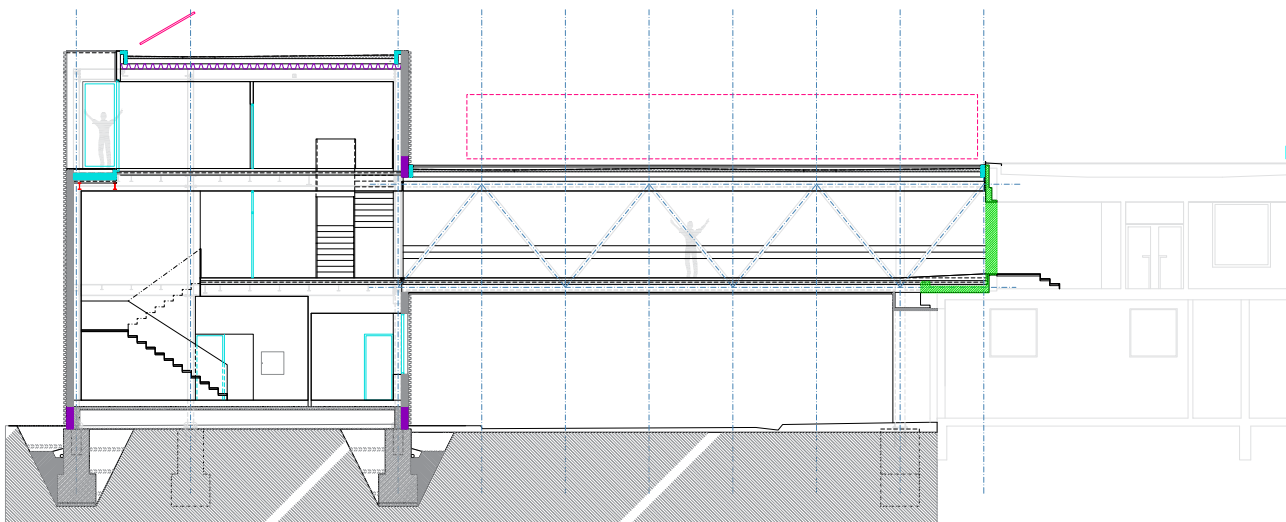
Počet parkovacích státi pre imobilných: 1

Ukončenie prípravnej fázy: jún 2013

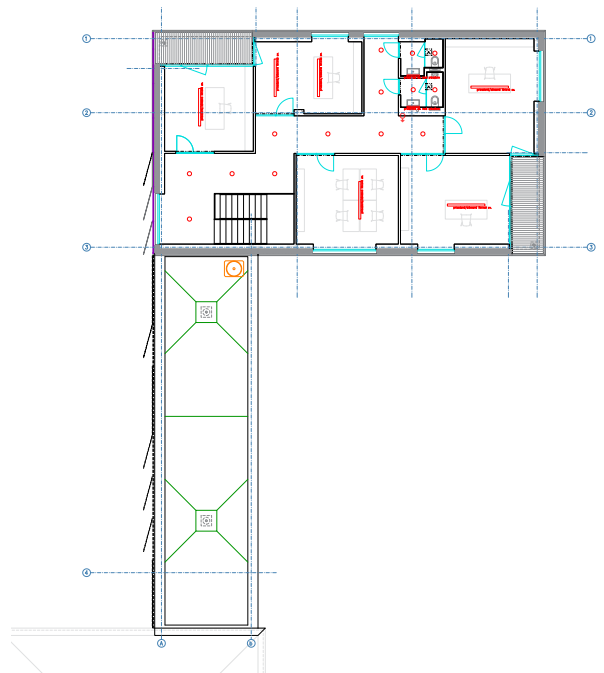
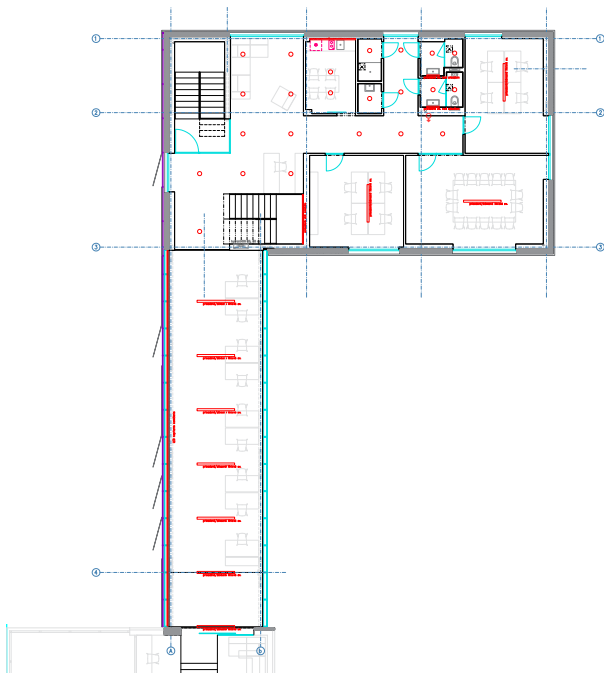
Ukončenie realizácie stavby: jún 2014



Pódorys 1. nadzemného podlažia



Rez administratívnou budovou a premostením.

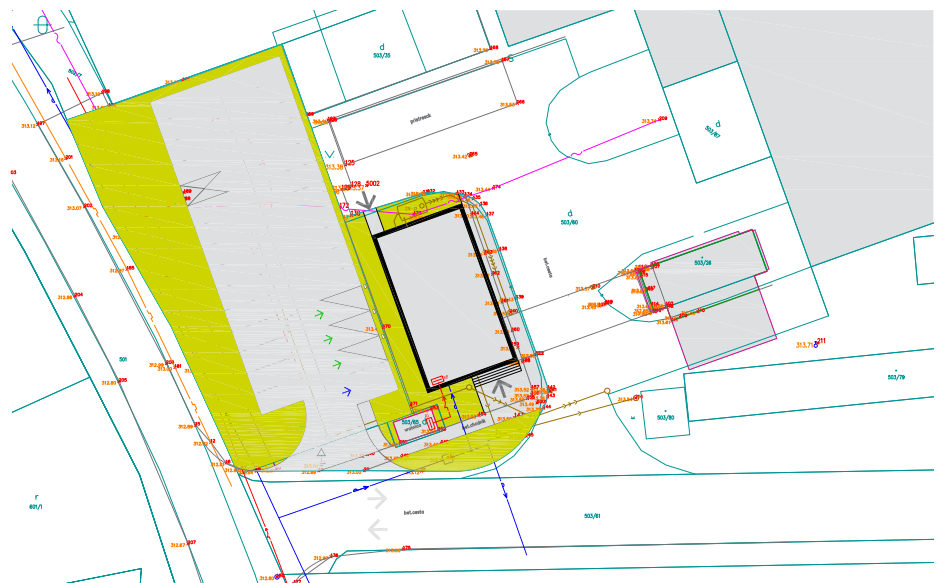


Pôdorys 2. a 3. nadzemného podlažia



- 1 ◀ Bez údržbová fasáda zo západnej strany je z ohýbaného hliníkového profilu.
- 2 ◀ Premostenie so šírkou 5 m sa využíva ako kancelária. Má príjemný industriálny charakter.
- 3 ▶ Jednoliatosť fasády podčiarkuje využitie perforovaného plechu aj vo funkcii zábradlia. Sympatický pekne konštrukčne vyriešený detail.
- 4 ▶ Architektúra stavby je veľmi jednoduchá, podriadená priestorovým možnostiam vstupu do areálu priemyselného parku.

Situácia



Detail fasádneho plášťa premostenia pri atike a pri podlahe.

